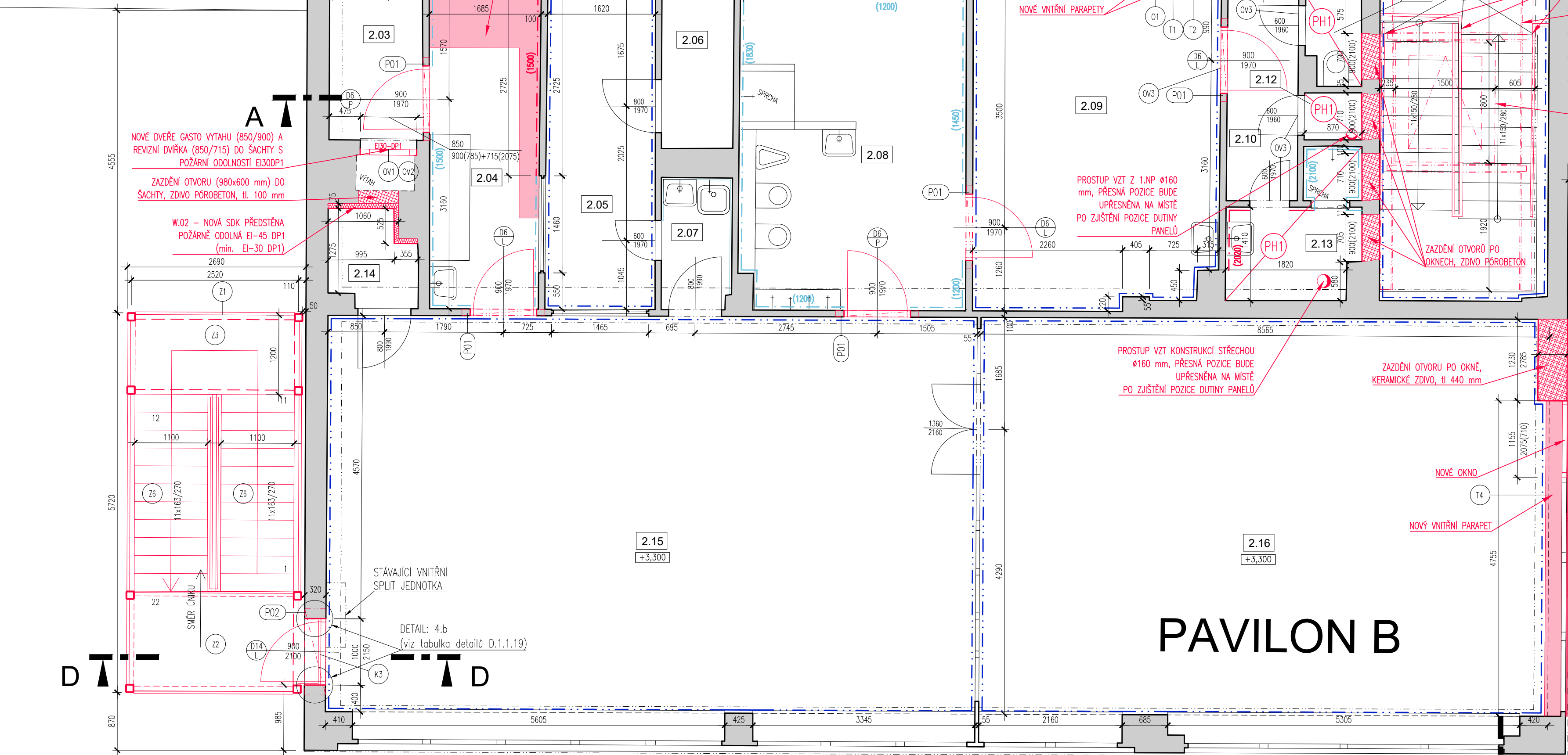


PAVILON C



LEGENDA MATERIÁLŮ:

- (1540) STÁVAJÍCÍ KERAMICKÝ OBKLAD
- (2000) NOVÝ KERAMICKÝ OBKLAD
- NOVÝ VÝPLŇOVÝ ZDVO POROBETON HL 250 mm
- STÁVAJÍCÍ KONSTRUKCE
- STÁVAJÍCÍ KAČÍREK
- NOVÝ KERAMICKÝ ZDVO, HL 440 mm
- NOVÝ SKL PRŮCHÝZ (W.01) DE TABULKY SKLADOVÉ D.1.1.18) POŽÁRNĚ ODOLNÁ EI-30 DP1 S DVOUTYM ZÁKLOPEM Z OBOU STRAN 2x12,365(A)(E45) + R-CW 50 S MINERÁLNÍ IZOLACÍ 50 mm, HL 75 mm
- NOVÁ NÁŠLAPNÁ VÝSTUP PODLAHY, P1 – VIZ TABULKA SKLADOVÉ D.1.1.19
- NOVÝ PVC, HL 2 mm, R9, TRŽDA REAKCE NA OHŇ CI-s1, P1 + LEPILOU + FENETRACNÍ MATERIÁL

POZNÁMKY:
POVCHY, KTERÉ ZŮSTAVAJÍ STÁVAJÍCÍ BUDOU VYŠŤENY A V PŘÍPADĚ POTŘEBY OPRAVENY, DOPLNĚNY.

LEGENDA SKLADĚB:

- (PH1) NOVÝ SKL ZÁVĚSNÝ POHLED – VIZ TABULKA SKLADOVÉ D.1.1.18

LEGENDA ZNAČEK:

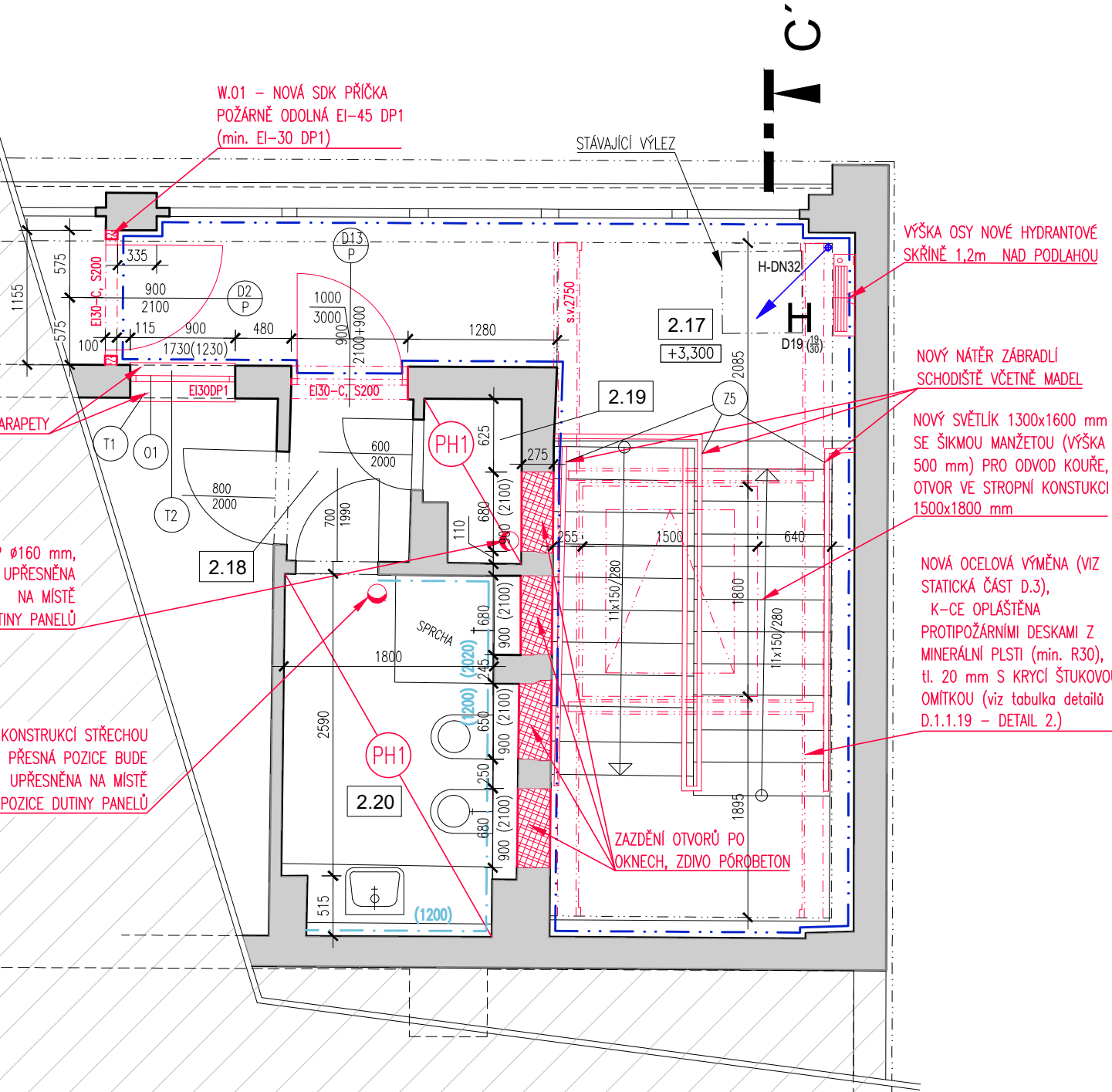
- (OVX) ZNAČENÍ OSTATNÍCH VÝROBKŮ – VIZ TABULKA PRÁVŮ D.1.1.17
- (Z) ZNAČENÍ ZÁMEČNÍKOVÝCH VÝROBKŮ – VIZ TABULKA PRÁVŮ D.1.1.17
- (KX) ZNAČENÍ KLEMPŘÍSKÝCH VÝROBKŮ – VIZ TABULKA PRÁVŮ D.1.1.17
- (KX) ZNAČENÍ TRUHLÁŘSKÝCH VÝROBKŮ – VIZ TABULKA PRÁVŮ D.1.1.17
- (DX) ZNAČENÍ DVEŘÍ – VIZ TABULKA DVEŘÍ A OKEN D.1.1.16
- (OX) ZNAČENÍ OKEN – VIZ TABULKA DVEŘÍ A OKEN D.1.1.16

TABULKA PŘEKLADŮ - 2.NP

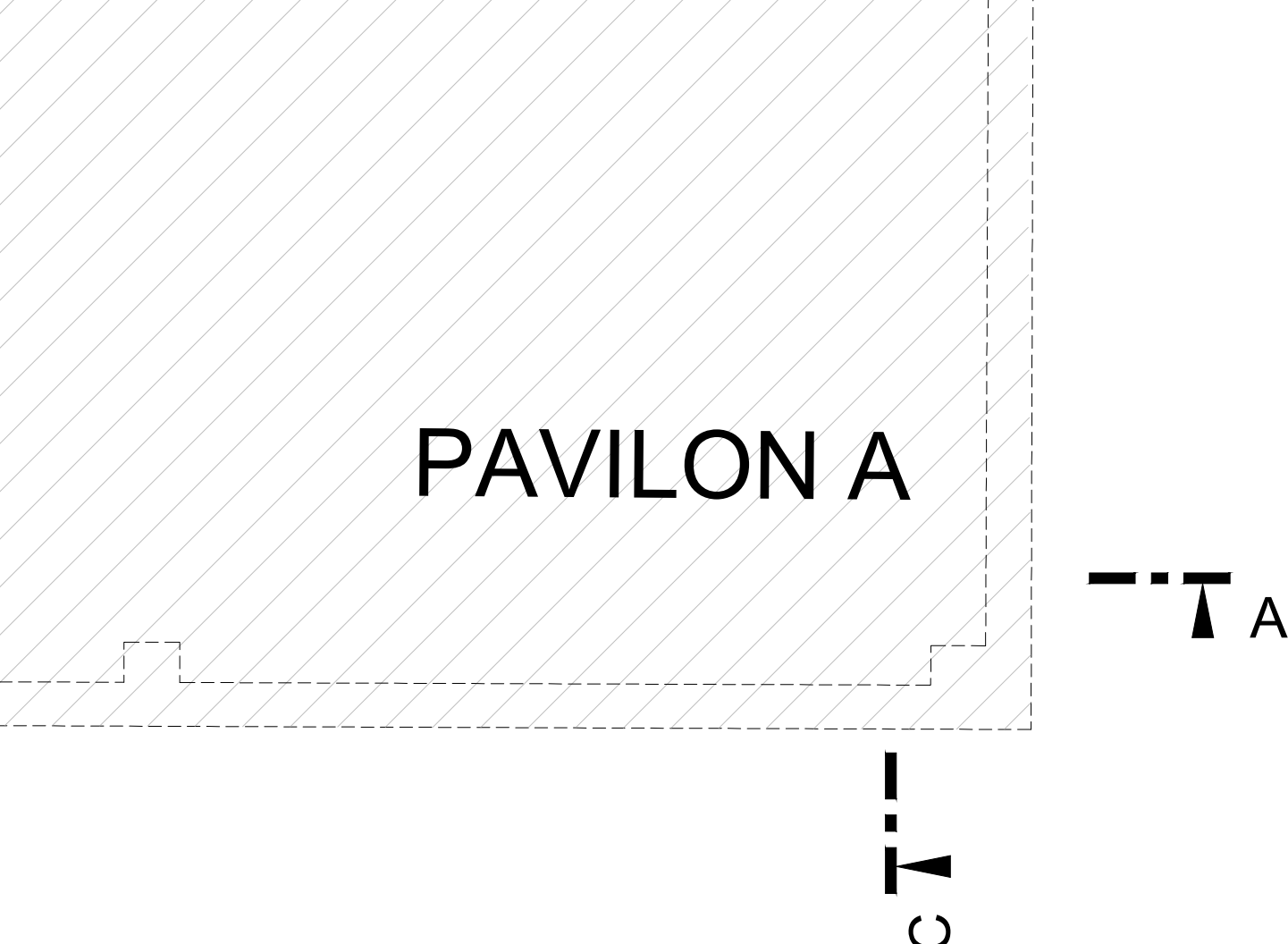
ČÍSLO PŘEKLADU	ZÁKLADNÍ POPIS	ROZMĚR [mm]			POČET PŘEKLADŮ(ks)
		DĚLKA	ŠÍŘKA	VÝŠKA	
P01	překlady PROFIL L45/5 (2ks na otvor)	1250	45	45	10
P02	překlady PROFIL L80/6 (2ks na otvor)	1300	80	80	2

Č.M.	NÁZEV	PLOCHA[M²]	S.VÝŠKA [mm]	OBVOD[M]	PODLAHA	STĚNY	STŘECH	POZNÁMKA
2.01	CHODBA	15,44	3000	26,78	NOVÝ PVC, HL 2 mm, R9, TRŽDA REAKCE NA OHŇ CI-s1, P1	NOVÁ INTÝMALBA	NOVÁ INTÝMALBA	
2.02	SKLOUISŤE	20,52	3010	25,07	NOVÝ PVC, HL 2 mm, R9, TRŽDA REAKCE NA OHŇ CI-s1, P1	NOVÁ INTÝMALBA	NOVÁ INTÝMALBA	
2.03	CHODBA	3,19	3000	7,38	STÁVAJÍCÍ KERAMICKÁ DLAŽBA	NOVÁ INTÝMALBA	NOVÁ INTÝMALBA	
2.04	KUCHYŇ	7,85	3000	12,79	NOVÝ KERAMICKÝ OBKLAD v=1500 mm + NOVÁ INTÝMALBA	NOVÁ INTÝMALBA	NOVÁ INTÝMALBA	
2.05	KANCELÁŘ/FILTR	7,78	3000	12,76	NOVÝ PVC, HL 2 mm, R9, TRŽDA REAKCE NA OHŇ CI-s1, P1	NOVÁ INTÝMALBA	NOVÁ INTÝMALBA	
2.06	ŠATNA	2,63	3010	7,04	STÁVAJÍCÍ KERAMICKÁ DLAŽBA	NOVÁ INTÝMALBA	NOVÁ INTÝMALBA	
2.07	UMÝVÁRNA/OKLID	2,10	2990	6,09	STÁVAJÍCÍ KERAMICKÁ DLAŽBA	NOVÁ INTÝMALBA	NOVÁ INTÝMALBA	
2.08	UMÝVÁRNA/WC/KOUPELNA –DĚTI	14,62	3000	19,34	STÁVAJÍCÍ KERAMICKÁ DLAŽBA	NOVÁ INTÝMALBA	NOVÁ INTÝMALBA	
2.09	ŠATNA-DĚTI	17,33	3000	17,07	NOVÝ PVC, HL 2 mm, R9, TRŽDA REAKCE NA OHŇ CI-s1, P1	NOVÁ INTÝMALBA	NOVÁ INTÝMALBA	
2.10	CHODBA	3,41	3000	8,54	STÁVAJÍCÍ KERAMICKÁ DLAŽBA	NOVÁ INTÝMALBA	NOVÁ INTÝMALBA	
2.11	WC	1,08	2500	4,43	STÁVAJÍCÍ KERAMICKÁ DLAŽBA	NOVÁ INTÝMALBA	NOVÝ SKL PODHELD (PH1) + NOVÁ INTÝMALBA	
2.12	OKLIDOVÁ KOMORA	0,61	2500	3,15	STÁVAJÍCÍ KERAMICKÁ DLAŽBA	NOVÁ INTÝMALBA	NOVÝ SKL PODHELD (PH1) + NOVÁ INTÝMALBA	
2.13	KOUPELNA	3,53	2500	9,32	STÁVAJÍCÍ KERAMICKÁ DLAŽBA	NOVÁ INTÝMALBA	NOVÝ SKL PODHELD (PH1) + NOVÁ INTÝMALBA	
2.14	KOMORA	1,76	2990	5,71	STÁVAJÍCÍ KERAMICKÁ DLAŽBA	NOVÁ INTÝMALBA	NOVÁ INTÝMALBA	
2.15	HERNA	58,48	3000	31,51	NOVÝ PVC, HL 2 mm, R9, TRŽDA REAKCE NA OHŇ CI-s1, P1	NOVÁ INTÝMALBA	NOVÁ INTÝMALBA	
2.16	LOŽNICE	51,02	3000	28,09	NOVÝ PVC, HL 2 mm, R9, TRŽDA REAKCE NA OHŇ CI-s1, P1	NOVÁ INTÝMALBA	NOVÁ INTÝMALBA	
2.17	SKLOUISŤE	20,76	3000	25,24	NOVÝ PVC, HL 2 mm, R9, TRŽDA REAKCE NA OHŇ CI-s1, P1	NOVÁ INTÝMALBA	NOVÁ INTÝMALBA	
2.18	PŘEDSÍŇ	1,59	2920		STÁVAJÍCÍ KERAMICKÁ DLAŽBA	NOVÁ INTÝMALBA	NOVÁ INTÝMALBA	
2.19	OKLIDOVÁ KOMORA	1,08	2500	4,51	STÁVAJÍCÍ KERAMICKÁ DLAŽBA	NOVÁ INTÝMALBA	NOVÝ SKL PODHELD (PH1) + NOVÁ INTÝMALBA	
2.20	KOUPELNA	5,48	2500	9,82	STÁVAJÍCÍ KERAMICKÁ DLAŽBA	NOVÁ INTÝMALBA	NOVÝ SKL PODHELD (PH1) + NOVÁ INTÝMALBA	

Č.M.	NÁZEV	PLOCHA[M²]	S.VÝŠKA [mm]	OBVOD[M]	PODLAHA	STĚNY	STŘECH	POZNÁMKA
2.01	CHODBA	15,44	3000	26,78	NOVÝ PVC, HL 2 mm, R9, TRŽDA REAKCE NA OHŇ CI-s1, P1	NOVÁ INTÝMALBA	NOVÁ INTÝMALBA	
2.02	SKLOUISŤE	20,52	3010	25,07	NOVÝ PVC, HL 2 mm, R9, TRŽDA REAKCE NA OHŇ CI-s1, P1	NOVÁ INTÝMALBA	NOVÁ INTÝMALBA	
2.03	CHODBA	3,19	3000	7,38	STÁVAJÍCÍ KERAMICKÁ DLAŽBA	NOVÁ INTÝMALBA	NOVÁ INTÝMALBA	
2.04	KUCHYŇ	7,85	3000	12,79	NOVÝ KERAMICKÝ OBKLAD v=1500 mm + NOVÁ INTÝMALBA	NOVÁ INTÝMALBA	NOVÁ INTÝMALBA	
2.05	KANCELÁŘ/FILTR	7,78	3000	12,76	NOVÝ PVC, HL 2 mm, R9, TRŽDA REAKCE NA OHŇ CI-s1, P1	NOVÁ INTÝMALBA	NOVÁ INTÝMALBA	
2.06	ŠATNA	2,63	3010	7,04	STÁVAJÍCÍ KERAMICKÁ DLAŽBA	NOVÁ INTÝMALBA	NOVÁ INTÝMALBA	
2.07	UMÝVÁRNA/OKLID	2,10	2990	6,09	STÁVAJÍCÍ KERAMICKÁ DLAŽBA	NOVÁ INTÝMALBA	NOVÁ INTÝMALBA	
2.08	UMÝVÁRNA/WC/KOUPELNA –DĚTI	14,62	3000	19,34	STÁVAJÍCÍ KERAMICKÁ DLAŽBA	NOVÁ INTÝMALBA	NOVÁ INTÝMALBA	
2.09	ŠATNA-DĚTI	17,33	3000	17,07	NOVÝ PVC, HL 2 mm, R9, TRŽDA REAKCE NA OHŇ CI-s1, P1	NOVÁ INTÝMALBA	NOVÁ INTÝMALBA	
2.10	CHODBA	3,41	3000	8,54	STÁVAJÍCÍ KERAMICKÁ DLAŽBA	NOVÁ INTÝMALBA	NOVÁ INTÝMALBA	
2.11	WC	1,08	2500	4,43	STÁVAJÍCÍ KERAMICKÁ DLAŽBA	NOVÁ INTÝMALBA	NOVÝ SKL PODHELD (PH1) + NOVÁ INTÝMALBA	
2.12	OKLIDOVÁ KOMORA	0,61	2500	3,15	STÁVAJÍCÍ KERAMICKÁ DLAŽBA	NOVÁ INTÝMALBA	NOVÝ SKL PODHELD (PH1) + NOVÁ INTÝMALBA	
2.13	KOUPELNA	3,53	2500	9,32	STÁVAJÍCÍ KERAMICKÝ OBKLAD v=1200, 1830 mm + NOVÝ KERAMICKÝ OBKLAD v=2020 mm + NOVÁ INTÝMALBA	NOVÁ INTÝMALBA	NOVÝ SKL PODHELD (PH1) + NOVÁ INTÝMALBA	
2.14	KOMORA	1,76	2990	5,71	STÁVAJÍCÍ KERAMICKÁ DLAŽBA	NOVÁ INTÝMALBA	NOVÁ INTÝMALBA	
2.15	HERNA	58,48	3000	31,51	NOVÝ PVC, HL 2 mm, R9, TRŽDA REAKCE NA OHŇ CI-s1, P1	NOVÁ INTÝMALBA	NOVÁ INTÝMALBA	
2.16	LOŽNICE	51,02	3000	28,09	NOVÝ PVC, HL 2 mm, R9, TRŽDA REAKCE NA OHŇ CI-s1, P1	NOVÁ INTÝMALBA	NOVÁ INTÝMALBA	
2.17	SKLOUISŤE	20,76	3000	25,24	NOVÝ PVC, HL 2 mm, R9, TRŽDA REAKCE NA OHŇ CI-s1, P1	NOVÁ INTÝMALBA	NOVÁ INTÝMALBA	
2.18	PŘEDSÍŇ	1,59	2920		STÁVAJÍCÍ KERAMICKÁ DLAŽBA	NOVÁ INTÝMALBA	NOVÁ INTÝMALBA	
2.19	OKLIDOVÁ KOMORA	1,08	2500	4,51	STÁVAJÍCÍ KERAMICKÁ DLAŽBA	NOVÁ INTÝMALBA	NOVÝ SKL PODHELD (PH1) + NOVÁ INTÝMALBA	
2.20	KOUPELNA	5,48	2500	9,82	STÁVAJÍCÍ KERAMICKÝ OBKLAD v=1200, 2020 mm + NOVÁ INTÝMALBA	NOVÁ INTÝMALBA	NOVÝ SKL PODHELD (PH1) + NOVÁ INTÝMALBA	



PAVILON A



Č.M.	NÁZEV	PLOCHA[M²]	S.VÝŠKA [mm]	OBVOD[M]	PODLAHA	STĚNY	STŘECH	POZNÁMKA
2.01	CHODBA	15,44	3000	26,78	NOVÝ PVC, HL 2 mm, R9, TRŽDA REAKCE NA OHŇ CI-s1, P1	NOVÁ INTÝMALBA	NOVÁ INTÝMALBA	
2.02	SKLOUISŤE	20,52	3010	25,07	NOVÝ PVC, HL 2 mm, R9, TRŽDA REAKCE NA OHŇ CI-s1, P1	NOVÁ INTÝMALBA	NOVÁ INTÝMALBA	
2.03	CHODBA	3,19	3000	7,38	STÁVAJÍCÍ KERAMICKÁ DLAŽBA	NOVÁ INTÝMALBA	NOVÁ INTÝMALBA	
2.04	KUCHYŇ	7,85	3000	12,79	NOVÝ KERAMICKÝ OBKLAD v=1500 mm + NOVÁ INTÝMALBA	NOVÁ INTÝMALBA	NOVÁ INTÝMALBA	
2.05	KANCELÁŘ/FILTR	7,78	3000	12,76	NOVÝ PVC, HL 2 mm, R9, TRŽDA REAKCE NA OHŇ CI-s1, P1	NOVÁ INTÝMALBA	NOVÁ INTÝMALBA	
2.06	ŠATNA	2,63	3010	7,04	STÁVAJÍCÍ KERAMICKÁ DLAŽBA	NOVÁ INTÝMALBA	NOVÁ INTÝMALBA	
2.07	UMÝVÁRNA/OKLID	2,10	2990	6,09	STÁVAJÍCÍ KERAMICKÁ DLAŽBA	NOVÁ INTÝMALBA	NOVÁ INTÝMALBA	
2.08	UMÝVÁRNA/WC/KOUPELNA –DĚTI	14,62	3000	19,34	STÁVAJÍCÍ KERAMICKÁ DLAŽBA	NOVÁ INTÝMALBA	NOVÁ INTÝMALBA	
2.09	ŠATNA-DĚTI	17,33	3000	17,07	NOVÝ PVC, HL 2 mm, R9, TRŽDA REAKCE NA OHŇ CI-s1, P1	NOVÁ INTÝMALBA	NOVÁ INTÝMALBA	
2.10	CHODBA	3,41	3000	8,54	STÁVAJÍCÍ KERAMICKÁ DLAŽBA	NOVÁ INTÝMALBA	NOVÁ INTÝMALBA	
2.11	WC	1,08	2500	4,43	STÁVAJÍCÍ KERAMICKÁ DLAŽBA	NOVÁ INTÝMALBA	NOVÝ SKL PODHELD (PH1) + NOVÁ INTÝMALBA	
2.12	OKLIDOVÁ KOMORA	0,61	2500	3,15	STÁVAJÍCÍ KERAMICKÁ DLAŽBA	NOVÁ INTÝMALBA	NOVÝ SKL PODHELD (PH1) + NOVÁ INTÝMALBA	
2.13	KOUPELNA	3,53	2500	9,32	STÁVAJÍCÍ KERAMICKÝ OBKLAD v=1200, 1830 mm + NOVÝ KERAMICKÝ OBKLAD v=2020 mm + NOVÁ INTÝMALBA	NOVÁ INTÝMALBA	NOVÝ SKL PODHELD (PH1) + NOVÁ INTÝMALBA	
2.14	KOMORA	1,76	2990	5,71	STÁVAJÍCÍ KERAMICKÁ DLAŽBA	NOVÁ INTÝMALBA	NOVÁ INTÝMALBA	
2.15	HERNA	58,48	3000	31,51	NOVÝ PVC, HL 2 mm, R9, TRŽDA REAKCE NA OHŇ CI-s1, P1	NOVÁ INTÝMALBA	NOVÁ INTÝMALBA	
2.16	LOŽNICE	51,02	3000	28,09	NOVÝ PVC, HL 2 mm, R9, TRŽDA REAKCE NA OHŇ CI-s1, P1	NOVÁ INTÝMALBA	NOVÁ INTÝMALBA	
2.17	SKLOUISŤE	20,76	3000	25,24	NOVÝ PVC, HL 2 mm, R9, TRŽDA REAKCE NA OHŇ CI-s1, P1	NOVÁ INTÝMALBA	NOVÁ INTÝMALBA	
2.18	PŘEDSÍŇ	1,59	2920		STÁVAJÍCÍ KERAMICKÁ DLAŽBA	NOVÁ INTÝMALBA	NOVÁ INTÝMALBA	
2.19	OKLIDOVÁ KOMORA	1,08	2500	4,51	STÁVAJÍCÍ KERAMICKÁ DLAŽBA	NOVÁ INTÝMALBA	NOVÝ SKL PODHELD (PH1) + NOVÁ INTÝMALBA	
2.20	KOUPELNA	5,48	2500	9,82	STÁVAJÍCÍ KERAMICKÝ OBKLAD v=1200, 2020 mm + NOVÁ INTÝMALBA	NOVÁ INTÝMALBA	NOVÝ SKL PODHELD (PH1) + NOVÁ INTÝMALBA	

- UPOZORNĚNÍ:
- TENTO STAVEBNÍ VÝKRES JE VÝKRESEM SKUTEČNÉHO STAVU EXISTUJÍCÍ BUDOVY A VZNIKL ZA POMOCI NEJRŮZNĚJŠÍCH GEODETICKÝCH METOD, EXISTUJÍCÍCH PLÁNŮ A FOTOGRAFIÍ A NÁSLEDNĚ BYL OKOTOVÁN.
 - VŠEČERÉ HODNOTY ZDE UVEDENÉ JSOU ZATÍŽENY NEVYHNUTELNOU CHYBOU, KTERÁ DOPROVÁZÍ KAŽDÉ MĚŘENÍ. VELIKOST TETO CHYBY JE PROMĚNLIVÁ A ODHAD JEJÍ STŘEDNÍ HODNOTY JE:
 - cca 25mm pro vodorovné vzdálenosti
 - cca 30mm pro svislé vzdálenosti o výšky
 - PLATÍ JAK KÓTY, TAK KRESBA V INTERVALECH URČENÝCH VÝŠE UVEDENÝMI STŘEDNÍMI CHYBAMI S TĚMITO VÝJIMKAMI:
 - kóty nelze sčítat, protože jsou zaokrouhleny na 5mm, je možné odměřovat
 - v označených oblastech nebylo měření provedeno pro nepřislupnost a kresba je schématická

- POZNÁMKY:
- TATO DOKUMENTACE NENAHRAŽUJE DODAVATELSKOU A DILENSKOU DOKUMENTACÍ. DODAVATELSKÁ A DILENSKÁ DOKUMENTACE MUSÍ BÝT PŘED ZAPOČETÍM KONKRETNÍCH STAVEBNÍCH PRACÍ ODSOUHLASENA ARCHITEKTEM A INVESTOREM.
 - V TĚTO DOKUMENTACI BYLY PROJEKTANTEM ZVOLNĚNÝ DOPORUČENÉ REFERENČNÍ MATERIÁLY, VÝROBKY A SYSTÉMY, KTERÉ VYKAZUJÍ POŽADOVANÉ TECHNICKÉ PARAMETRY. TYTO MATERIÁLY, VÝROBKY A SYSTÉMY MOHOU BÝT NAHRAZENY JINÝMI ZA PŘEDPOKLADU ZAKÁZANÝCH POŽADOVANÝCH TECHNICKÝCH PARAMETRŮ TĚCHTO ZVOLNĚNÝCH A DOPORUČENÝCH REFERENČNÍCH STANDARDŮ. VŠE UVEDENÝ POSTUP MUSÍ BÝT VŽDY KONZULTOVÁN S ARCHITEKTEM A ODSOUHLASEN INVESTOREM.
 - VŠECHNY POUŽITÉ MATERIÁLY MUSÍ ODPOVÍDAT ČESKÝM NORMAM, TECHNOLOGICKÝM, BEZPEČNOSTNÍM, HYGIENICKÝM A POŽÁRNÍM PŘEDPISŮM.
 - NA STAVBĚ MUSÍ BÝT VŽDY DODRŽOVÁNY VŠECHNY PRACOVNÍ, TECHNOLOGICKÉ A TECHNICKÉ POSTUPY A DOPORUČENÍ VÝROBCŮ JEDNOTLIVÝCH STAVEBNÍCH SYSTÉMŮ DLE ČSN A SOUVISEJÍCÍCH PŘEDPISŮ.
 - PŘI PROVÁDĚNÍ PRACÍ NUTNO DODRŽOVAT BEZPEČNOST A OCHRANU ŽIVOTNÍ DLE NAŘ. VLÁDY 591/2006 Sb.
 - VŠEČERÉ STAVEBNÍ PRÁCE MUSÍ PROBĚHAT V KORDINACI SE VŠEMI SOUVISEJÍCÍMI PROFESEMI.
 - ROZMĚRY A POLOHY PRÁVKŮ NUTNO OVĚŘIT NA STAVBĚ, PŘÍPADNĚ ZMĚNY MUSÍ BÝT ODSOUHLASENÝ PROJEKTANTEM A INVESTOREM.
 - VZORKY A VÝROBKY BUDOU PŘEDLOŽENY KE SCHVÁLENÍ PROJEKTANTOVI A INVESTOROVI.

±0,000 = 252,58 m n.m. (Bpv); kótováno v milimetrech, výškové kóty v metrech

NÁZEV AKCE:	STAVEBNÍ ÚPRAVA - DS KOTORSKÁ
STAVENÍK:	Městská část Praha 4 Anatola Štásků 2059/80b 140 48 Praha 4 - KČE
STUPEN:	DPS - Dokumentace pro provádění stavby
DATUM:	9/2025
HLAVNÍ PROJEKTANT:	CONTRACTIS s.r.o. Moulikova 3286/1b 150 00 Praha 5 Ing. Zbyněk Pavlas, ČKAIT
PROJEKTANT ČÁSTI:	CONTRACTIS s.r.o. Moulikova 3286/1b 150 00 Praha 5 Ing. Zuzana Kolcunová, ČKAIT
ČÁST:	D.1.1 - ARCHITEKTONICKO STAVEBNÍ
NÁZEV VÝKRESU:	PŮDORYS 2.NP-NOVÝ STAV
MĚRITKO:	1:50
INDEX:	DPS D.1.1 SO 01 N102
PROJEKT:	STAVENÍK
OBJEKT:	N102
ČÍSLO VÝKRESU:	D.1.1.11